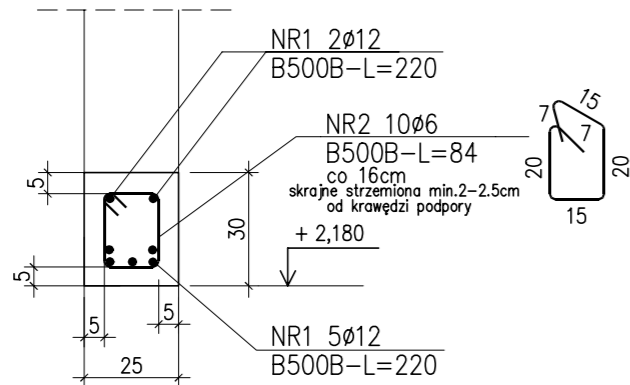
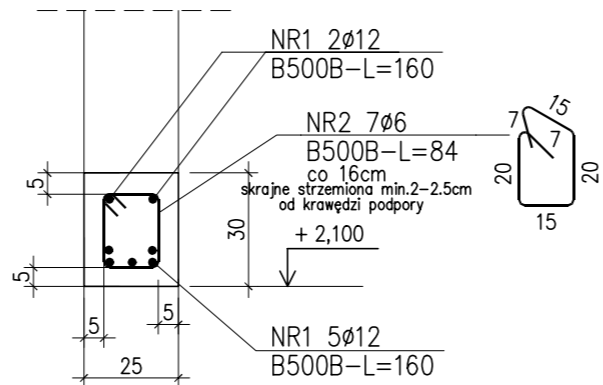


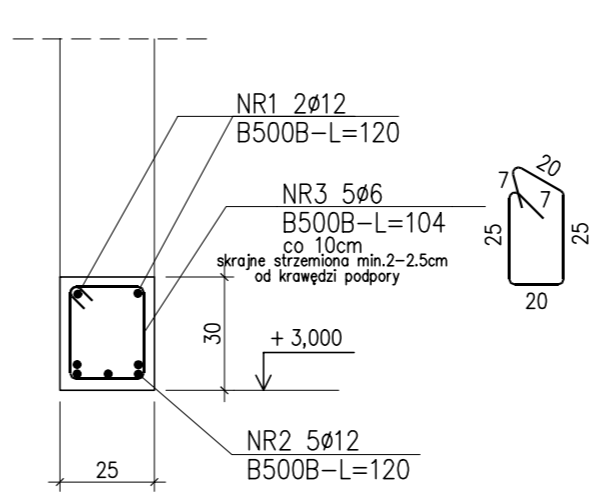
POZ.3.1.10  
szt.4  
OTULINA ZBROJENIA PODC.: 5cm  
Ls=1.55 m



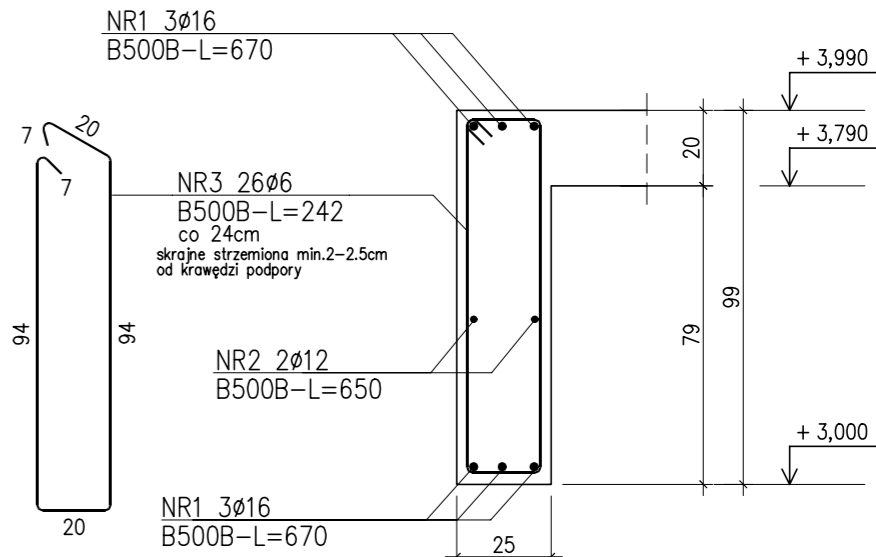
POZ.3.1.11  
szt.1  
OTULINA ZBROJENIA PODC.: 5cm  
Ls=1.02 m



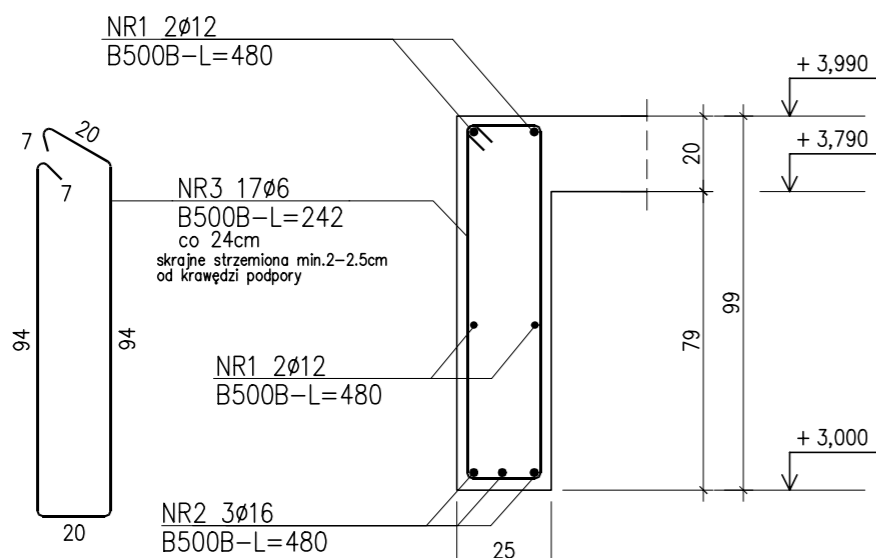
POZ.3.1.12  
szt.1  
Ls=0.68 m



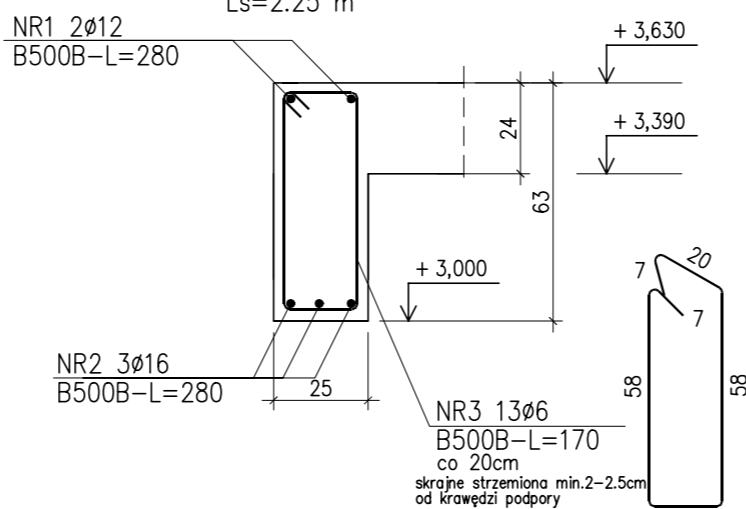
POZ.3.1.13  
szt.1



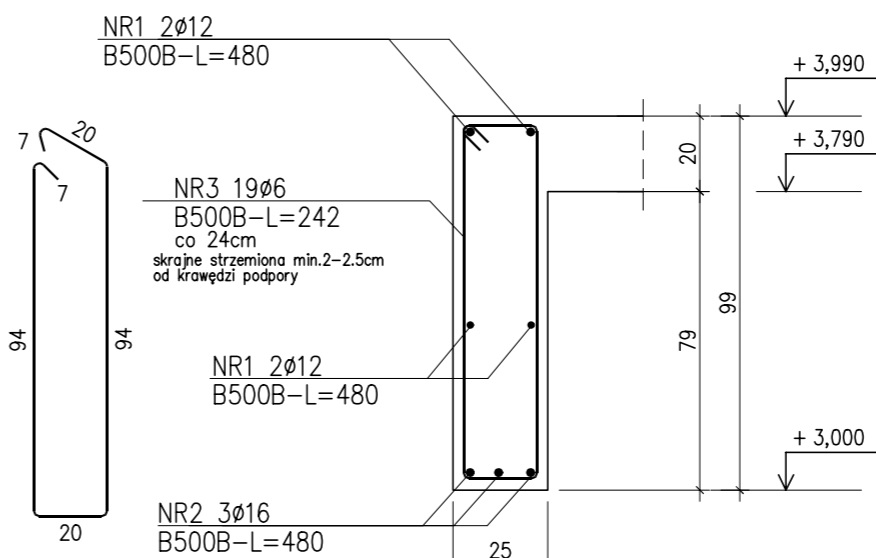
POZ.3.1.14  
szt.1



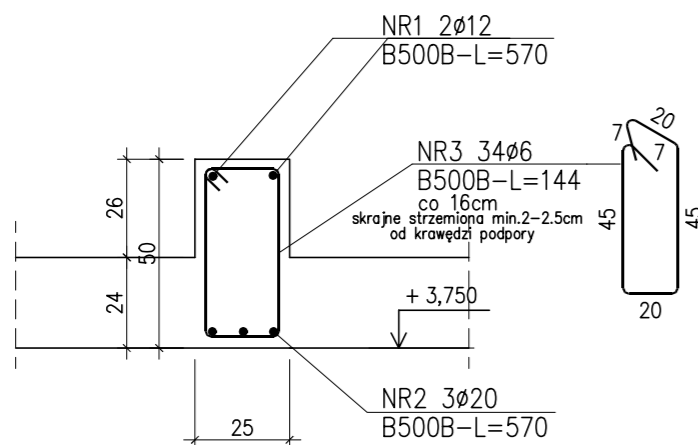
POZ.3.1.15  
szt.1  
Ls=2.25 m



POZ.3.1.16  
szt.1

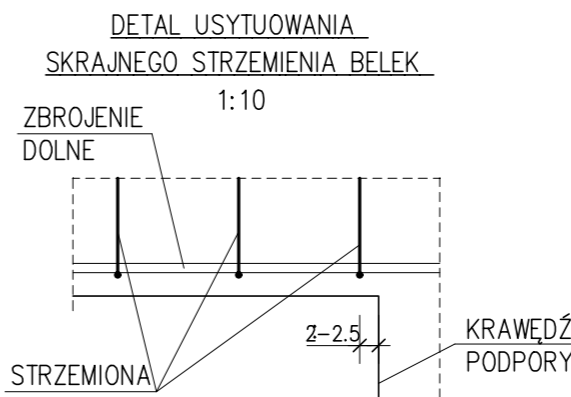


POZ.3.1.17  
szt.1



## ZESTAWIENIE STALI

Nr pręta	Ø	Stal	Długość pręta	Liczba			Długość łączna			
				prętów na 1 poz.	pozycji	prętów łącznie	B500B			
[—]	[mm]	[—]	[m]	[szt]	[—]	[m]	Ø6	Ø12	Ø16	Ø20
POZ.3.1.10										
1	12	B500B	2,20	7	4	28		61,60		
2	6	B500B	0,84	10	4	40	33,60			
POZ.3.1.11										
1	12	B500B	1,60	7	1	7		11,20		
2	6	B500B	0,84	7	1	7	5,88			
POZ.3.1.12										
1	12	B500B	1,20	2	1	2		2,40		
2	12	B500B	1,20	5	1	5		6,00		
3	6	B500B	1,04	5	1	5	5,20			
POZ.3.1.13										
1	16	B500B	6,70	6	1	6		40,20		
2	12	B500B	6,50	2	1	2		13,00		
3	6	B500B	2,42	26	1	26	62,92			
POZ.3.1.14										
1	12	B500B	4,80	4	1	4		19,20		
2	16	B500B	4,80	3	1	3		14,40		
3	6	B500B	2,42	17	1	17	41,14			
POZ.3.1.15										
1	12	B500B	2,80	2	1	2		5,60		
2	16	B500B	2,80	3	1	3		8,40		
3	6	B500B	1,70	13	1	13	22,10			
POZ.3.1.16										
1	12	B500B	4,80	4	1	4		19,20		
2	16	B500B	4,80	3	1	3		14,40		
3	6	B500B	2,42	19	1	19	45,98			
POZ.3.1.17										
1	12	B500B	5,70	2	1	2		11,40		
2	20	B500B	5,70	3	1	3			17,10	
3	6	B500B	1,44	34	1	34	48,96			
Razem długość prętów							[mb]	265,78	149,60	77,40
Masa jednostkowa							[kg/mb]	0,222	0,888	1,578
Masa prętów dla danej średnicy							[kg]	59,0	132,8	122,1
Masa łącznie							[kg]	356,1		42,2



## UWAGI:

- OTULINA PRĘTÓW ZBROJENIA - 2.5 cm
- OTULINA PRĘTÓW ZBROJENIA - 5 cm DLA POZ.3.1.10, POZ.3.1.11
- Ls - WYMIAR W ŚWIEŁE OTWORU
- WYMIARY STRZEMION I PRĘTÓW GIĘTYCH PODANO JAKO ZEWNĘTRZNE

KLASA EKSP. XA1, XC1  
BETON C25/30  
maks. średnica kruszywa 16 mm  
maks. stosunek w/c 0.65  
STAL B500B fyk=500 MPa

0,00 = 93.54 m n.p.m.

## PROJEKT BUDOWLANY PROJEKT TECHNICZNY

Jednostka projektowa:	Wojciech Błaszczak Architekt 60-359 Poznań, ul. Zbąszyńska 21/2 tel. 61 867 24 88, kom. 500 063 994 www.pracownia21.pl	W. BŁASZAK pracownia 21	
Inwestor:	Gmina Rokietnica ul. Golecińska 1 62-090 Rokietnica		
Obiekt:	Rozbudowa i przebudowa budynku Szkoły Podstawowej w Rokietnicy wraz z instalacjami i urządzeniami technicznymi oraz pozostałą niezbędną infrastrukturą techniczną, na terenie dział nr ewid. 56/3, 56/5 i 62/3 obręb Rokietnica, gm. Rokietnica, jednostka ewid. Rokietnica		
Branża:	KONSTRUKCJA	Skala	1:20
Tytuł rysunku:	PODZIAŁY ŻELBETOWE CZ.2	nr rys.	KT18
Projektant:	mgr inż. Maciej Kaleta	uprawnienia:	WKP/0210/POK/04
Sprawdzający:	mgr inż. Krzysztof Węglewski	uprawnienia:	WKP/0016/POK/16
Opracowanie:	mgr inż. Anna Ciszewicz		
Data:	05.2022		